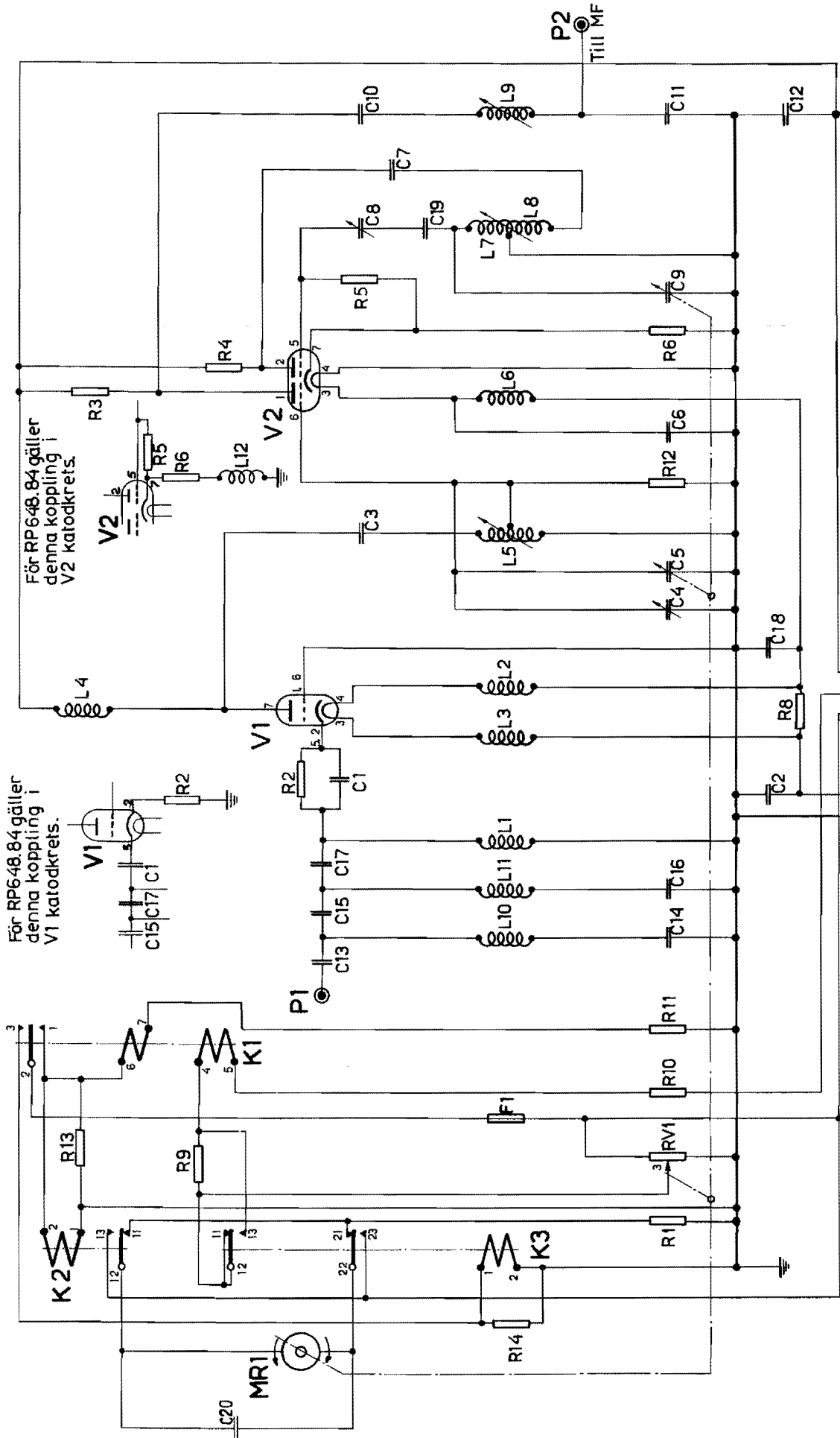


HF-ENHET
RP 748.70

P3
 8 9 9 9 9 9 9 9
 1 2 3 4 5 6 7 8
 Glödsfp.
 19V. omk.
 x3000V

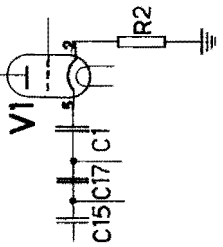
HF-enhet RP 748.70

Pos	Benämning		Valör	
R1	Motstånd	33 Ω	$\pm 10\%$	$\frac{1}{2}$ W
R2	Motstånd	180 Ω	$\pm 10\%$	$\frac{1}{2}$ W
R3	Motstånd	33K Ω	$\pm 10\%$	$\frac{1}{2}$ W
R4	Motstånd	27K Ω	$\pm 10\%$	3/4W
R5	Motstånd	47K Ω	$\pm 10\%$	$\frac{1}{2}$ W
R6	Motstånd	470 Ω	$\pm 10\%$	$\frac{1}{2}$ W
R8	Motstånd	47 Ω	$\pm 10\%$	$\frac{1}{2}$ W
R9	Motstånd	33K Ω	$\pm 10\%$	$\frac{1}{2}$ W
R10	Motstånd	1, 2K Ω	$\pm 10\%$	$\frac{1}{2}$ W
R11	Motstånd	10K Ω	$\pm 10\%$	$\frac{1}{2}$ W
RV1	Potentiometer	500 Ω	$\pm 10\%$	
C1	Kondensator	47pF	$\pm 10\%$	500V
C2	Kondensator	.001 μ F	$\pm 20\%$	500V
C3	Kondensator	22pF	$\pm 10\%$	500V
C4	Kondensator	Min 1pF Max 5 pF		
C6	Kondensator	.001 μ F	$\pm 20\%$	500V
C7	Kondensator	560pF	$\pm 20\%$	350V
C8	Kondensator	Min 1pF Max 10pF		
C10	Kondensator	47pF	$\pm 10\%$	500V
C11	Kondensator	82pF	$\pm 10\%$	500V
C12	Kondensator	.001 μ F	$\pm 20\%$	500V
C13	Kondensator	27pF	$\pm 10\%$	500V
C14	Kondensator	12pF	$\pm 10\%$	500V
C15	Kondensator	27pF	$\pm 10\%$	500V
V1	Elektronrör	CV 139		
V2	Elektronrör	CV 858		
FS1	Säkring		50 mA	
FS2	Säkring		250 mA	

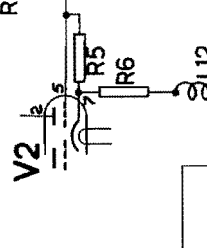


HF-ENHET
 RP 748.84
 RP 648.84

För RP648.84 gäller denna koppling i V1 katodkrets.



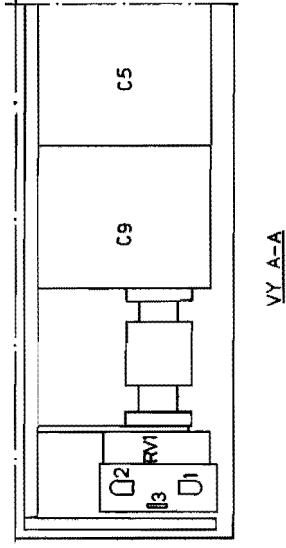
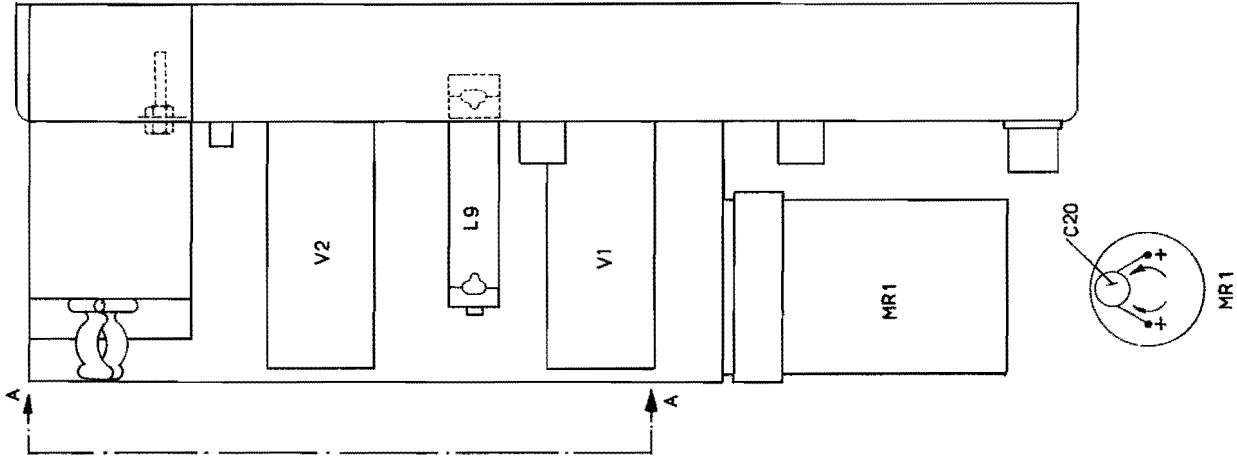
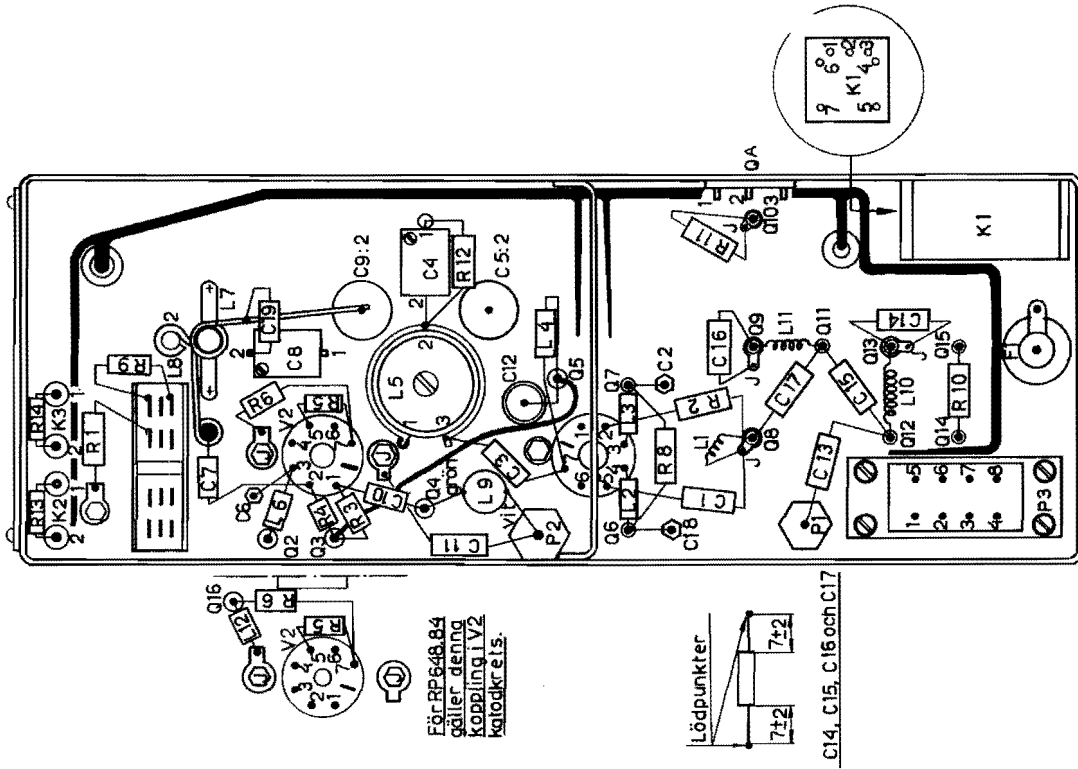
För RP648.84 gäller denna koppling i V2 katodkrets.



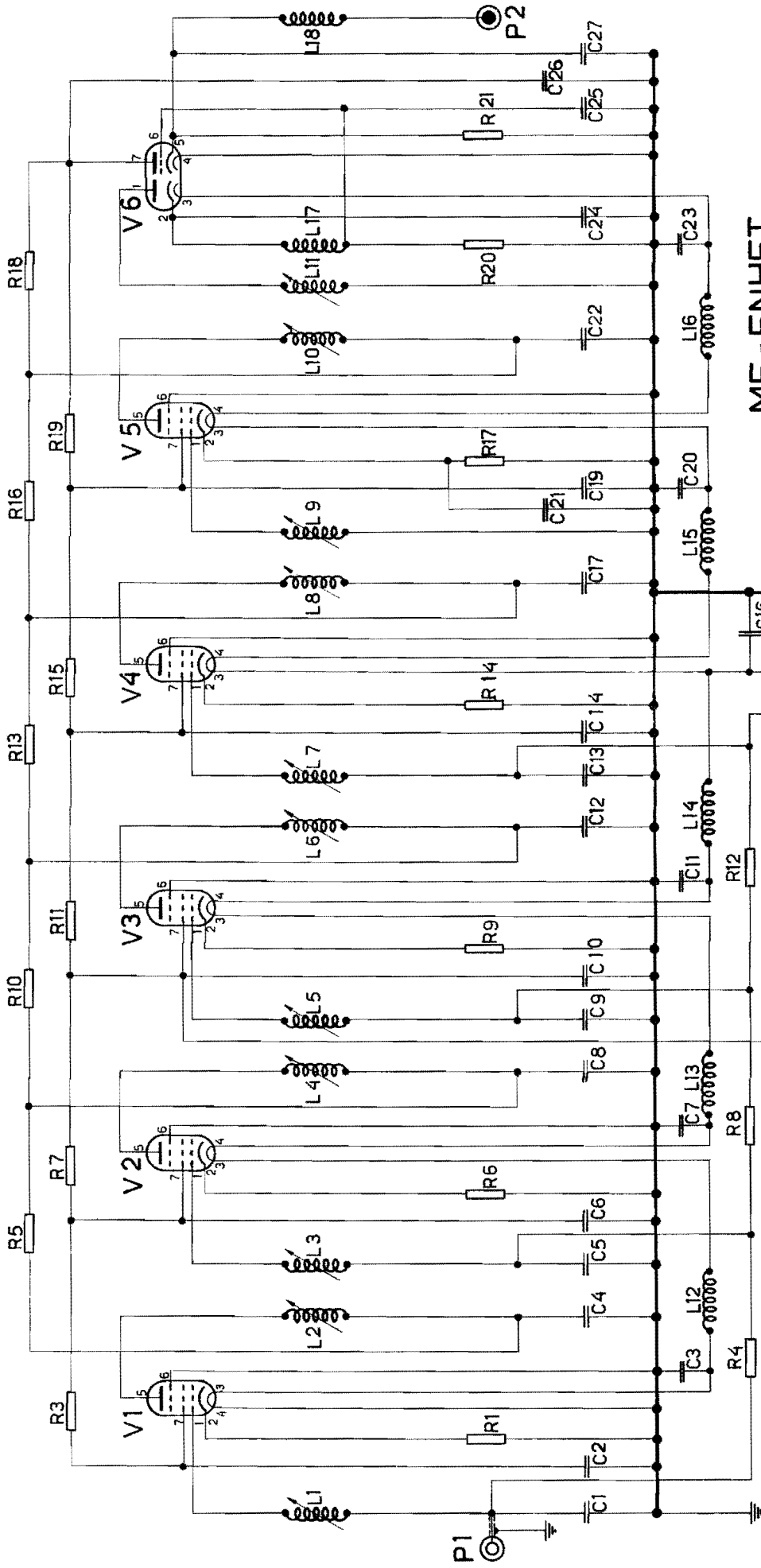
P3
 0 1 2 3 4 5 6 7 8
 Jord
 Glödsp.
 x 300V
 x 19V omk.

HF-enhet RP 748.84 och RP 648.84

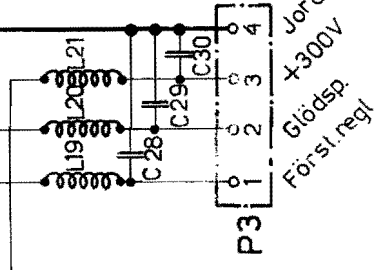
Pos	Benämning		Valör	
R1	Motstånd	33 Ω	$\pm 10\%$	$\frac{1}{2}$ W
R2	Motstånd	180 Ω	$\pm 10\%$	$\frac{1}{2}$ W
R3	Motstånd	33K Ω	$\pm 10\%$	$\frac{1}{2}$ W
R4	Motstånd	33k Ω	$\pm 10\%$	2W
R5	Motstånd	47K Ω	$\pm 10\%$	$\frac{1}{2}$ W
R6	Motstånd	470 Ω	$\pm 10\%$	$\frac{1}{2}$ W
R8	Motstånd	47 Ω	$\pm 10\%$	$\frac{1}{2}$ W
R9	Motstånd	1k Ω	$\pm 10\%$	1/4W
R10	Motstånd	1k Ω	$\pm 10\%$	1/4W
R11	Motstånd	33k Ω	$\pm 10\%$	1/4W
R12	Motstånd	10k Ω	$\pm 10\%$	1/4W
R13	Motstånd	3,3k Ω	$\pm 10\%$	1/4W
R14	Motstånd	3,3k Ω	$\pm 10\%$	1/4W
C1	Kondensator	47pF	$\pm 20\%$	
C2	Kondensator	1000pF	$\pm 20\%$	500V
C3	Kondensator	22pF	$\pm 10\%$	
C4	Trimmer	1-5pF		
C5, C9	Vridkondensator	5-13pF	2 gang	
C6	Kondensator	1000pF	$\pm 20\%$	500V
C7	Kondensator	500pF	$\pm 20\%$	
C8	Trimmer	1-10pF		
C10	Kondensator	47pF	$\pm 20\%$	
C11	Kondensator	82pF	$\pm 10\%$	
C12	Kondensator	1000pF	$\pm 20\%$	500V
C13	Kondensator	27pF	$\pm 10\%$	
C14	Kondensator	27pF	$\pm 10\%$	
C15	Kondensator	10pF	$\pm 10\%$	
C16	Kondensator	27pF	$\pm 10\%$	
C17	Kondensator	10pF	$\pm 10\%$	
C18	Kondensator	1000pF		
C19	Kondensator	10pF	$\pm 20\%$	500V
C20	Kondensator	3000pF		300V
RV1	Potentiometer	500 Ω	$\pm 10\%$	
K1	Relä	1p. 2v.		2x350 Ω
K2	Relä	2p. 2v.		
K3	Relä	2p. 2v.		
MR1	Motor	24V		
L1	Spole			
L2	HF-stoppspole			
L3	HF-stoppspole			
L4	HF-stoppspole			
L5	Spole			
L6	HF-stoppspole			
L7	Spole			
L8	Spole			
L9	MF-spole			
L10	Spole			
L11	Spole			
L12	HF-stoppspole			
F1	Säkring	250mA		

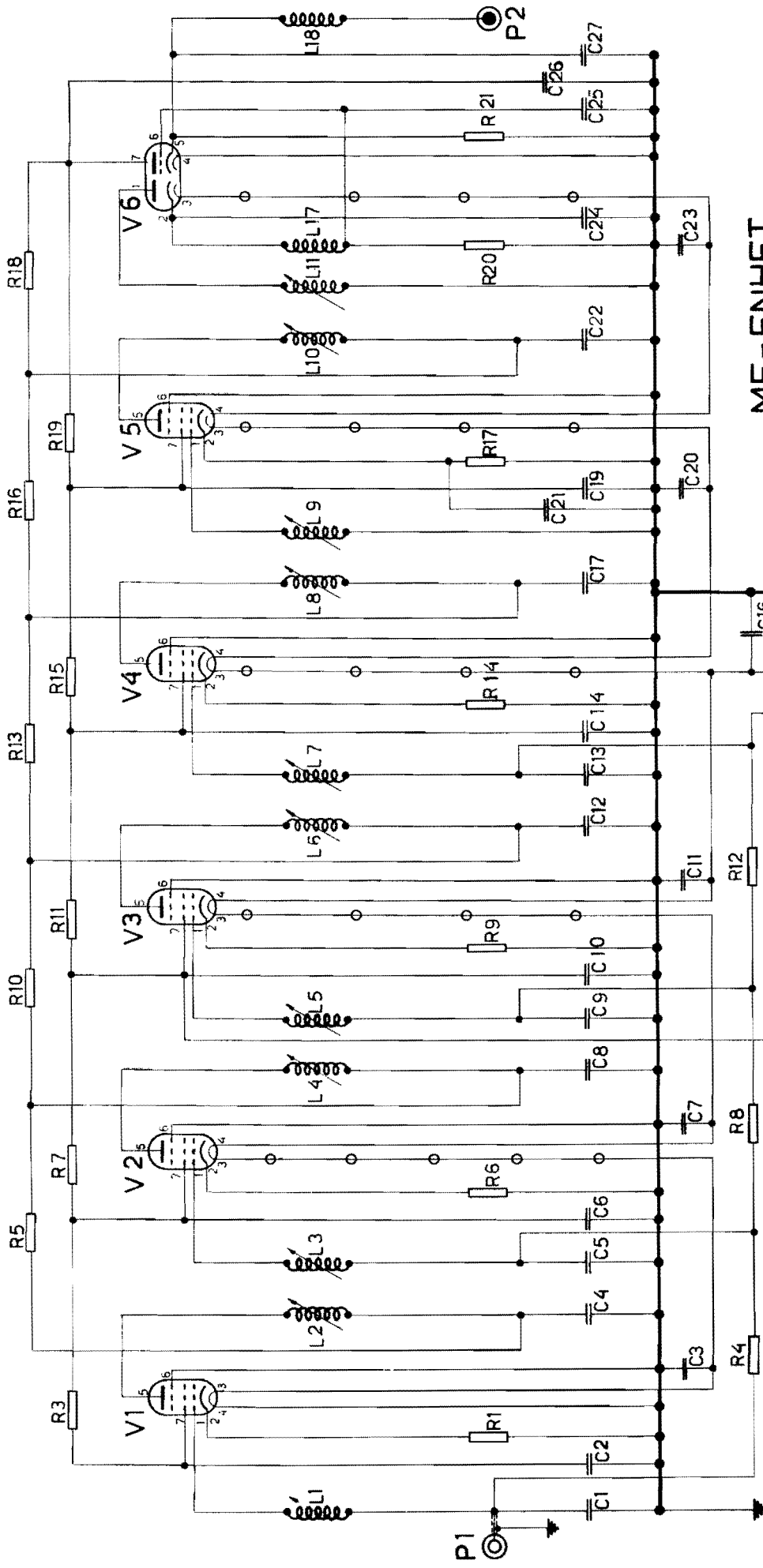


PLACERINGSSCHEMA
HF-ENHET
RP 748.84
RP 648.84



MF-ENHET
 RP 748.71
 RP 748.85

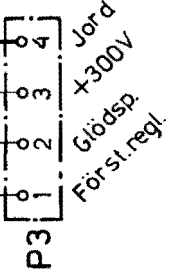




**MF-ENHET
RP 648.85**

—○—○—○—○—
Ferroxcubepärilor

Detaljförteckning
se bilaga 15



MF-enhet RP 748.71, RP 748.85 och RP 648.85

Pos	Benämning		Valör	
R1	Motstånd	47Ω	±10%	1/2 W
R3	Motstånd	100Ω	±10%	1/2 W
R4	Motstånd	47KΩ	±10%	1/2 W
R5	Motstånd	100Ω	±10%	1/2 W
R6	Motstånd	47Ω	±10%	1/2 W
R7	Motstånd	100Ω	±10%	1/2 W
R8	Motstånd	100Ω	±10%	1/2 W
R9	Motstånd	47Ω	±10%	1/2 W
R10	Motstånd	100Ω	±10%	1/2 W
R11	Motstånd	100Ω	±10%	1/2 W
R12	Motstånd	100Ω	±10%	1/2 W
R13	Motstånd	100Ω	±10%	1/2 W
R14	Motstånd	47Ω	±10%	1/2 W
R15	Motstånd	100Ω	±10%	1/2 W
R16	Motstånd	100Ω	±10%	1/2 W
R17	Motstånd	180Ω	±10%	1/2 W
R18	Motstånd	100Ω	±10%	1/2 W
R19	Motstånd	100Ω	±10%	1/2 W
R20	Motstånd	15KΩ	±10%	1/2 W
R21	Motstånd	10KΩ	±10%	1/2 W
C1	Kondensator	100pF	±10%	500V
C2	Kondensator	.001μF	±20%	500V
C3	Kondensator	.001μF	±20%	500V
C4	Kondensator	.001μF	±20%	500V
C5	Kondensator	.001μF	±20%	500V
C6	Kondensator	.001μF	±20%	500V
C7	Kondensator	.001μF	±20%	500V
C8	Kondensator	.001μF	±20%	500V
C9	Kondensator	.001μF	±20%	500V
C10	Kondensator	.001μF	±20%	500V
C11	Kondensator	.001μF	±20%	500V
C12	Kondensator	.001μF	±20%	500V
C13	Kondensator	.001μF	±20%	500V
C14	Kondensator	.001μF	±20%	500V
C15	Kondensator	.001μF	±20%	500V
C16	Kondensator	.001μF	±20%	500V
C17	Kondensator	.001μF	±20%	500V
C19	Kondensator	.001μF	±20%	500V
C20	Kondensator	.001μF	±20%	500V
C21	Kondensator	.001μF	±20%	500V
C22	Kondensator	.001μF	±20%	500V
C23	Kondensator	.001μF	±20%	500V
C24	Kondensator	27pF	±10%	500V
C25	Kondensator	27pF	±20%	500V
C26	Kondensator	.001μF	±20%	500V
C27	Kondensator	47pF	±10%	500V
C28	Kondensator	3x 1000pF	±20%	
C29				
C30				