

Orgenhet, handläggare		Fastställd av	1970, 12, 02	Ändrad enligt
F:UHD/Ö Kristiansson		R Klitte		
CVA/441 B Thydell		/R Hjärter		CVA 758-53A

Fjärrskriftförmedling. Allmän underhållsföreskrift

<u>Innehåll</u>		<u>Sida</u>
1	Allmänt	1
2	Justering	2
21	Fjädertryck	2
22	Kontaktavstånd	3
23	Kontakter	3
24	Kontaktfjädrar	4
3	Smörjning	5
31	Allmänt	5
32	Rengörings- och smörjmedel	5
4	Lödinstruktion	6

1 Allmänt

När denna allmänna föreskrift avviker från de detaljerade underhållsföreskrifter som finns skall de senare följas. Dessutom skall uppgifter på relädatatablad och justeringsblad för den enhet, i vilken detaljen är placerad iaktas.

Detaljer borttagna från en viss enhet skall, om de inte byts ut, sättas tillbaka på samma enhet. Före justering skall skruvar och muttrar dras åt ordentligt, i annat fall riskeras förändringar i justeringsvärdena.

Rörliga delar skall röra sig lätt. Ytor och kanter som vidrör varandra skall vara fria från grader så att delarnas förslitning hålls så låg som möjligt.

21 forts

I fråga om reläer, hylstag och tryckomkastare mäts dock trycket alltid vid kontaktpunkterna. Trycket av en lyftkuts mäts bortom denna, räknat från fjäderns fästpunkt (bild 1 pos 2 och 3)

Trycket mot en stödfjäder mäts intill kontakten (bild 1 pos 5), och om lyftkuts finns, omedelbart bortom denna (bild 1 pos 4), räknat från fjäderns fästpunkt. Observera att korta och tjocka fjädrar skall lyftas endast obetydligt från sitt stöd, eftersom trycket växer mycket snabbt.

22 Kontaktavstånd

Ett bladmått av det lägre gränsvärdet skall kunna röras fritt mellan kontakterna, däremot inte ett bladmått av det högre gränsvärdet. Har endast ett största avstånd angivits, skall ett bladmått av detta värde beröra fjädrarna i kontaktpunkten något. Har ett avstånd angivits utan tolerans, skall ett bladmått av detta värde precis uppfylla kontaktavståndet.

23 Kontakter

Tvillingkontakter skall öppna så samtidigt som möjligt.

Centrumlinjen i kontaktpunkten skall helst vara en rät linje. Största tillåtna avvikelse är för polkontakt till polkontakt 0,3 mm (bild 2).

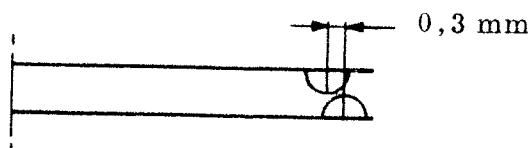


Bild 2. Två polkontakter

I växelkontakten skall brytkontakten (bild 3 pos 2) öppnas innan slutkontakten sluts (bild 3 pos 1).

24 forts

För att erhålla pålitlig kontakt skall iakttas att:

- kontaktrycket är det rätta
- en slutkontakts båda fjädrar tydligt ger efter (bild 6 pos 1), när kontaktrycket mäts vid slutning
- avståndet mellan de styrande elementen i en brytkontakt i viloläge är riktigt (bild 6 pos 2).

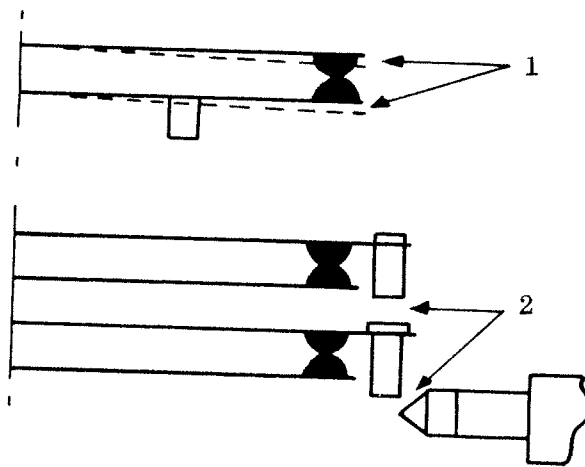


Bild 6. Kontaktryck och kontaktavstånd

3 Smörjning

31 Allmänt

Alla delar som utsätts för friktion skall smörjas med väljarfett eller väljarolja enligt föreskrifterna i delbeskrivningarna.

Underhållsintervallerna är bestämda med avseende på en anläggning med normal trafik. Utrustningar med hög trafikintensitet måste ägnas särskild uppmärksamhet, till exempel genom kortare smörjningsintervaller.

Kontaktpunkter får i allmänhet inte smörjas.

32 Rengörings- och smörjmedel

Som rengöringsmedel får endast trikloretylen användas. Vätskan får inte utsättas för ljus, värme eller fuktighet, och den får inte komma i kontakt med koppar, kopparlegeringar eller aluminium.

