

1977-03-04

Sida 1 (6)

Tjänsteställe, handläggare F: UPM/O Hertzman TELUB/TAT E Nilsson	Fastställd av J-O Arman /E Vintheden	Ändrad enligt	Upphäver <sup>1)</sup> 857-86
---	--	---------------	----------------------------------

LF-överdrag M3982-102000, -102011 (SATT)LF-överdrag M3982-112000 (LME)LF-överdrag M3982-114010 (LME)LF-överdrag M3982-117011 (LME)Underhållsplan Apparater

### 1 Allmänna bestämmelser

Allmänna föreskrifter för materielunderhåll, se TOMT 80-140, FMI, MVIF och OSM.

### 2 Speciella bestämmelser

Tillsyn utförs vid:

- bemannad anläggning av anläggningens tekniska personal. Om resurser saknas ska tsb/r anlitas.
- obemannad anläggning av tsb/r.

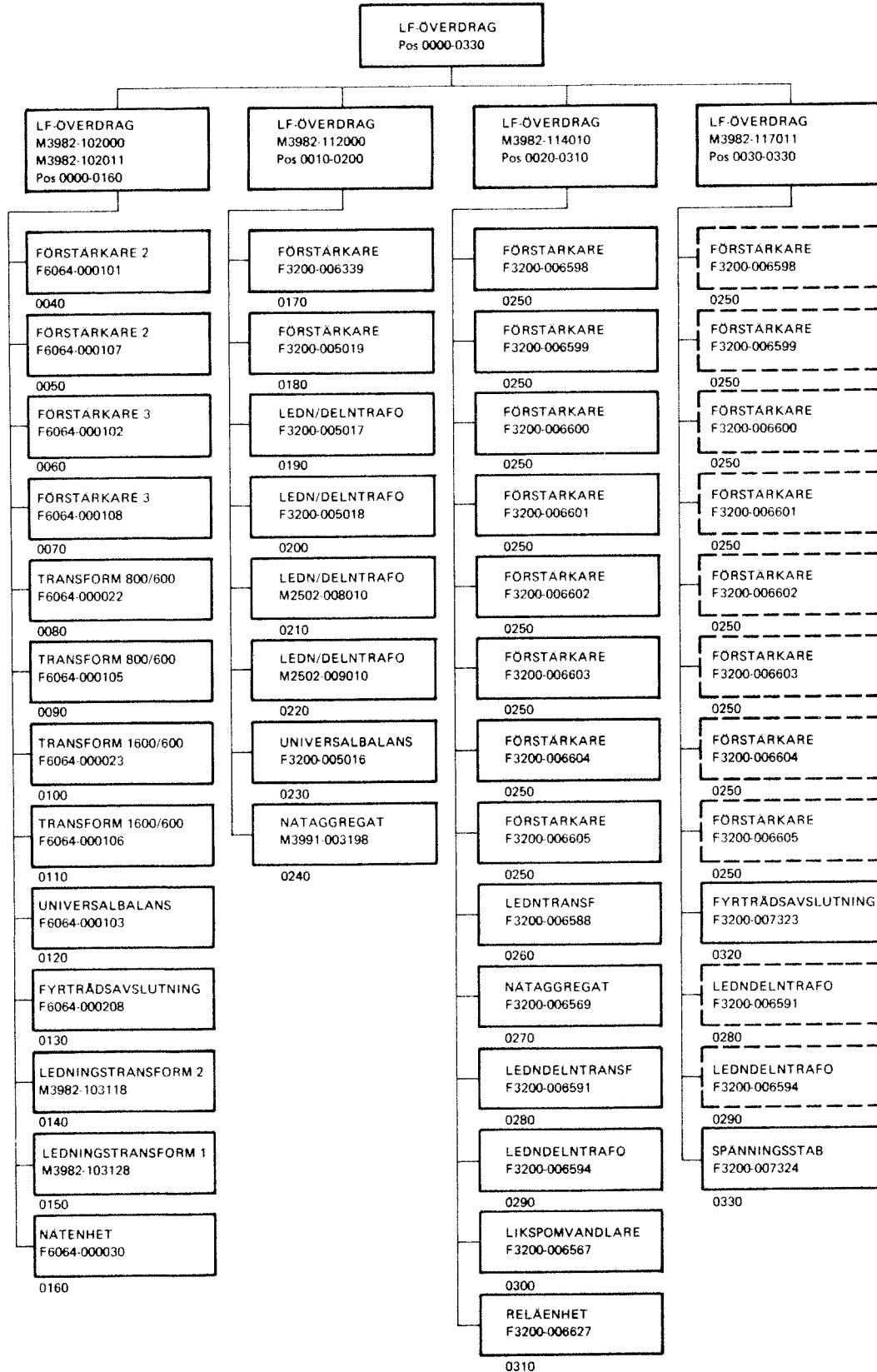
2.1 "Tillsyn vb" styrs av TOMT 857-45. (Trådnät, föreskrift för funktionsinriktat underhåll)

2.2 För teknisk konsultverksamhet hänvisas till TELUB AB, som är huvudverkstad för denna materiel.

### 3 Övrigt

Blockschemata för underhållsplan apparater (bilden), är registrerat på ritningsnummer TELUB-310607.

<sup>1)</sup> Föreskriften helt omarbetad



Pos	Materielidentifiering	LKOD		Ue	Antal				Underhållsperiod		Åtgärd på	Föreskrift	Huvud-vst	Anteckning	
		Individ-uppf			A	B	C	D	Drift	För-varing					Åtgärd av
0000	LF-ÖVERDRAG M3982-102000 M3982-102011 SATT				X					VB		BE TSB	TOMT 857-128 TILLSYN 1)	TELUB 600	1) SE SIDA 1 SPECIELLA BEST
0010	LF-ÖVERDRAG TYP M3 M3982-112000 LME					X				VB		BE TSB	TOMT 857-126 TILLSYN 1)	TELUB 600	1) SE SIDA 1 SPECIELLA BEST
0020	LF-ÖVERDRAG TYP M4 M3982-114010 LME						X			VB		BE TSB	TOMT 857-121 TILLSYN 1)	TELUB 600	1) SE SIDA 1 SPECIELLA BEST
0030	LF-ÖVERDRAG TYP M4 M3982-117011 LME							X		VB		BE TSB	TOMT 857-129 TILLSYN 1)	TELUB 600	1) SE SIDA 1 SPECIELLA BEST
0040	FÖRSTÄRKARE 2 F6064-000101 SATT 8-5629300/2									VB		ME TELUB	TELUB 650-18 ÖVERSYN	TELUB 600	ALT 1
0050	FÖRSTÄRKARE 2 F6064-000107 SATT 8-6106100/2									VB		ME TELUB	TELUB 650-18 ÖVERSYN	TELUB 600	ALT 1
0060	FÖRSTÄRKARE 3 F6064-000102 SATT 8-5629300/3									VB		ME TELUB	TELUB 650-18 ÖVERSYN	TELUB 600	ALT 2
0070	FÖRSTÄRKARE 3 F6064-000108 SATT 8-6106100/3			UE						VB		ME TELUB	TELUB 650-18 ÖVERSYN	TELUB 600	ALT 2

Pos	Materielidentifiering	LKOD		Ue	Antal				Underhållsperiod		Åtgärd på	Föreskrift	Huvud- vst		Anteckning
		Individ- uppf			A	B	C	D	Drift	För- varing			Åtgärd av	Åtgärd	
0080	LF-ÖVERDRAG (FORTS) TRANSFORM 800/600 F6064-00022 SATT-12054	-		UE	ERF	-	-	-	VB	-	ME TELUB	- REPARATION	TELUB 600	ALT 1	
0090	TRANSFORM 800/600 F6064-000105 SATT 8-5629500/2	-		-	ERF	-	-	-	VB	-	ME TELUB	- REPARATION	TELUB 600	LEDN/DELN TRANSF ALT 1	
0100	TRANSFORM 1600/600 F6064-00023 SATT 12055	-		UE	ERF	-	-	-	VB	-	ME TELUB	- REPARATION	TELUB 600	ALT 2	
0110	TRANSFORM 1600/600 F6064-000106 SATT 8-5629500/3	-		-	ERF	-	-	-	VB	-	ME TELUB	- REPARATION	TELUB 600	ALT 2	
0120	UNIVERSALBALANS F6064-000103 SATT 8-5629400	-		UE	ERF	-	-	-	VB	-	ME TELUB	- REPARATION	TELUB 600		
0130	FYRTRÅDSAVSLUTNING F6064-000208 SATT-12629	-		UE	ERF	-	-	-	VB	-	ME TELUB	TELUB 650-063 ÖVERSYN	TELUB 600		
0140	LEDNINGSTRANSFORM 2 M3982-103118 SATT 12648	-		-	ERF	-	-	-	VB	-	ME TELUB	TELUB 650-063 ÖVERSYN	TELUB 600	ALT 1	
0150	LEDNINGSTRANSFORM 1 M3982-103128 SATT 12647	-		-	ERF	-	-	-	VB	-	ME TELUB	TELUB 650-063 ÖVERSYN		ALT 2	
0160	NÄTENHET F6064-000030 SATT 2-5629200	-		-	ERF	-	-	-	VB	-	ME TELUB	TELUB 650-064 ÖVERSYN	TELUB 600		
0170	FÖRSTÄRKARE F3200-006339 LME-ZHG 10102/1	-		-	-	-	-	ERF	VB	-	ME TELUB	TELUB 650- ÖVERSYN	TELUB 600	ALT 1	

Pos	Materialidentifiering	LKOD		Ue	Antal				Underhållsperiod		Åtgärd på	Föreskrift	Huvud- vst	Anteckning
		Individ- uppt			A	B	C	D	Drift	För- varing				
0180	LF-ÖVERDRAG (FORTS) . FÖRSTÅRKARE F3200-005019 LME-ZHG 10102/5	-	-	-	ERF	-	-	-	VB	-	ME TELUB	TELUB 600	ALT 2	
0190	. LEDN/DELNTRAFÖ F3200-005017 LME-ZHE-15104/2	-	-	-	ERF	-	-	-	VB	-	ME TELUB	TELUB 600	ALT 1	
0200	. LEDN/DELNTRAFÖ F3200-005018 LME-ZHE-15104/3	-	-	-	ERF	-	-	-	VB	-	ME TELUB	TELUB 600	ALT 2	
0210	. LEDN/DELNTRAFÖ M2502-008010 LME-ZHE-15106/2	-	-	-	ERF	-	-	-	VB	-	ME TELUB	TELUB 600		
0220	. LEDN/DELNTRAFÖ M2502-009010 LME-ZHE-15106/3	-	-	-	ERF	-	-	-	VB	-	ME TELUB	TELUB 600		
0230	. UNIVERSALBALANS F3200-005016 LME-ZHE 10101	-	-	-	ERF	-	-	-	VB	-	ME TELUB	TELUB 600		
0240	. NÄTAGGREGAT M3991-003198 LME-BMN903331/2	-	-	-	ERF	-	-	-	VB	-	ME TELUB	TELUB 600		
0250	. FÖRSTÅRKARE F3200-006598-006605 LME-ZHG40603/T18	-	UE	-	-	-	ERF	ERF	VB	-	ME TELUB	TELUB 600	ALT 8 ST	
0260	. LEDNTRANSF F3200-006588 LME-ZHE10114/2	-	UE	-	-	-	ERF	-	VB	-	ME TELUB	TELUB 600		
0270	. NÄTAGGREGAT F3200-006569 LME-BMN905201	-	UE	-	-	-	ERF	-	VB	-	ME TELUB	TELUB 600		

Pos	Materielidentifiering	LKOD		Ue	Antal				Underhållsperiod		Åtgärd på	Föreskrift	Huvud- vst	Anteckning
		Individ- uppl			A	B	C	D	Drift	För- varing				
0280	LF-ÖVERDRAG (FORTS) . LEDNDELNTRANSF F3200-006591 LME-ZHE10116/11	-		UE	-	-	ERFERF	VB	-		ME TELUB	TELUB 600	ALT 1	
0290	. LEDNDELNTRANSF F3200-006594 LME-ZHE10116/9	-		-	-	-	ERFERF	VB	-		ME TELUB	TELUB 600	ALT 2	
0300	. LIKSPOMVANDLARE F3200-006567 LME-BMN905102	-		UE	-	-	ERF-	VB	-		ME TELUB	TELUB 600		
0310	. RELÄENHET F3200-006627 LME-ZHZ40631	-		-	-	-	ERF-	VB	-		ME TELUB	TELUB 600		
0320	. FYRTRÅDSAVSLUTNING F3200-007323 LME-ZHE10103	-		UE	-	-	ERF	VB	-		ME TELUB	TELUB 600		
0330	. SPÄNNINGSSTAB F3200-007324 LME-ZHZ40607	-		UE	-	-	ERF	VB	-		ME TELUB	TELUB 600		